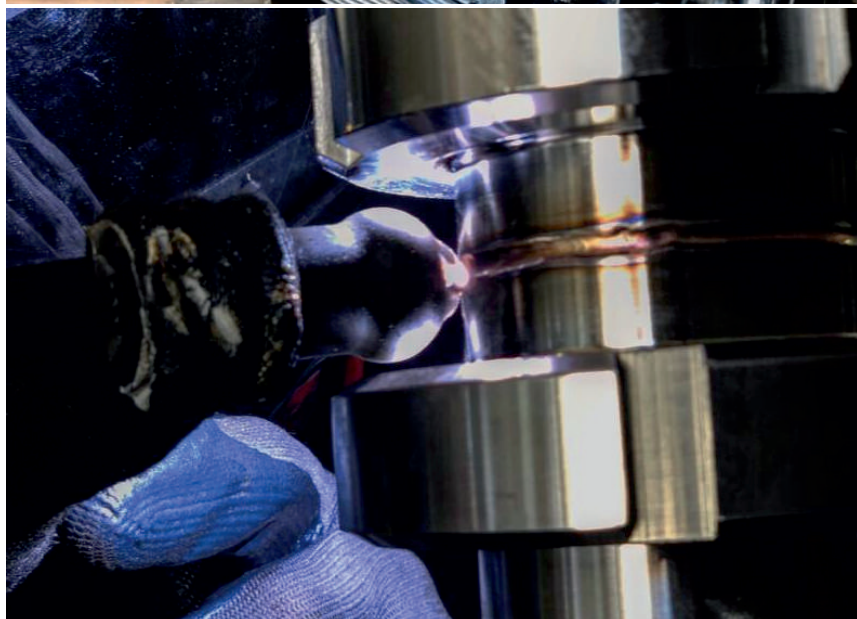
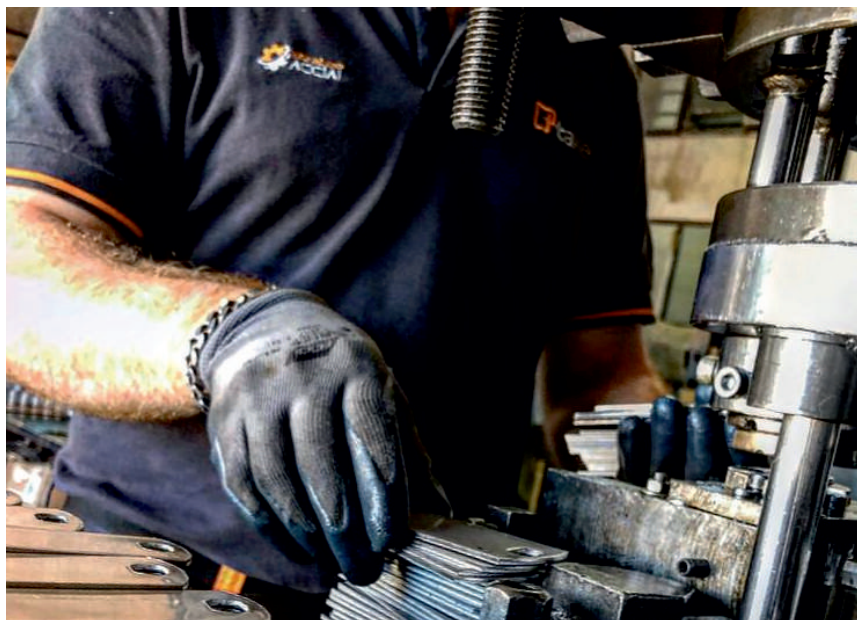




[www.biquadroacciai.it](http://www.biquadroacciai.it)



Catalogo generale



## L'azienda

La Biquadro S.r.l. è una azienda di recente costituzione. Il mercato in cui opera è quello dei manufatti in acciaio inox, quali raccorderia, specole visive, trapassi e apparecchi di lavaggio.

I titolari – giovani, dinamici ed intraprendenti – hanno maturato esperienze lavorative da dipendenti presso altre società del settore ed oggi grazie ad un importante investimento in macchinari di ultima generazione hanno intrapreso questa nuova avventura certi di non deludere i potenziali clienti.

La Biquadro S.r.l. nasce, infatti, dallo spirito imprenditoriale dei suoi fondatori con l'obiettivo di progettare, sperimentare e proporre nuovi prodotti per il mondo dell'enologia e per il settore alimentare in genere.

Strategica è l'attenzione alla qualità del prodotto che, benché realizzato in serie, si contraddistingue per la presenza di particolari eseguiti su misura e su specifiche richieste del cliente con metodi e tecnologie all'avanguardia.

Tutta la produzione è realizzata interamente in acciaio inox AISI 304 e AISI 316 e viene garantita sempre la qualità della propria produzione acquistando materiale di prima scelta con certificati di qualità ed effettuando durante le fasi di lavorazione controlli completi ed efficaci.

## The company

*La Biquadro S.r.l. is a recently established company. The market in which it operates is that of stainless steel products, such as fittings, visual speculas, transitions and washing appliances.*

*The owners - young, dynamic and enterprising - have gained work experience as employees at other companies in the sector and today, thanks to an important investment in the latest machinery, they have embarked on this new adventure, certain of not disappointing potential customers.*

*The Biquadro S.r.l. it is born, in fact, from the entrepreneurial spirit of its founders with the aim of designing, testing and proposing new products for the world of enology and for the food sector in general.*

*The focus on the quality of the product is strategic and, although made in series, it is characterized by the presence of custom-made parts and specific customer requests with cutting-edge methods and technologies.*

*The entire production is made entirely of AISI 304 and AISI 316 stainless steel and the quality of its production is always guaranteed by purchasing first choice material with quality certificates and carrying out complete and effective checks during the processing phases.*



## Introduzione al Catalogo / Introduction to the Catalog

 La presente dispensa nasce con l'intento di offrire un concreto aiuto alla nostra clientela nella scelta degli accessori e della componentistica per la costruzione di valvole e serbatoi.  *This catalogue has been published in order to provide help to our clients when they have to choose components and accessories for the set up of their valves and tanks.*

Forti della nostra pluriennale esperienza nel settore siamo in grado di fornire:

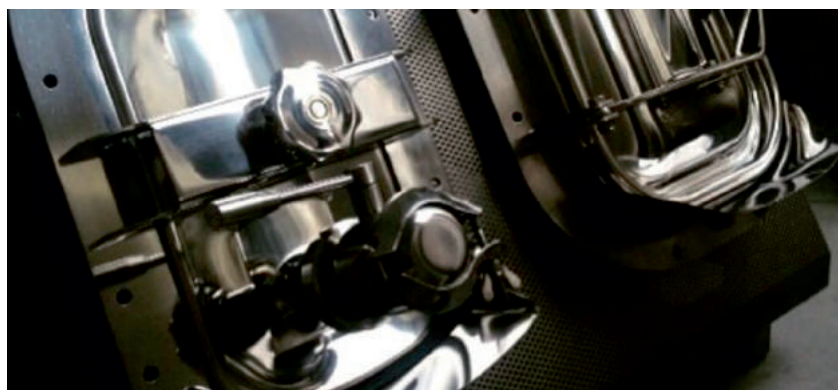
- Prodotti di elevata qualità con brevi termini di consegna
- Una gamma completa di articoli
- Soluzioni personalizzate su misura del cliente
- Assistenza tecnica per la realizzazione delle stesse.

Nelle pagine seguenti presentiamo la nostra produzione standard che rappresenta la giusta soluzione per ogni problema di stoccaggio di liquidi alimentari e non, compatibile con contenitori in acciaio inox, in legno, vetroresina e cemento.

*Based on our many years of experience in the sector, we are able to provide:*

- High quality products with short term delivery times*
- A wide variety of products*
- Tailor-made solutions for each client*
- Technical support*

*In the following pages, we display our standard production that represents the right solution for every liquid storage problem, be it food use or not, fit for stainless steel, wooden, fiberglass and concrete containers.*







## Raccordi Garolla

*Garolla Fittings*

Pag. 6



## Raccordi DIN 1185

*Fittings DIN 1185*

Pag. 16



## Raccordi a filetto Enologico

*Fittings with enological thread*

Pag. 26



## Raccordi a saldare

*Welding fittings*

Pag. 31

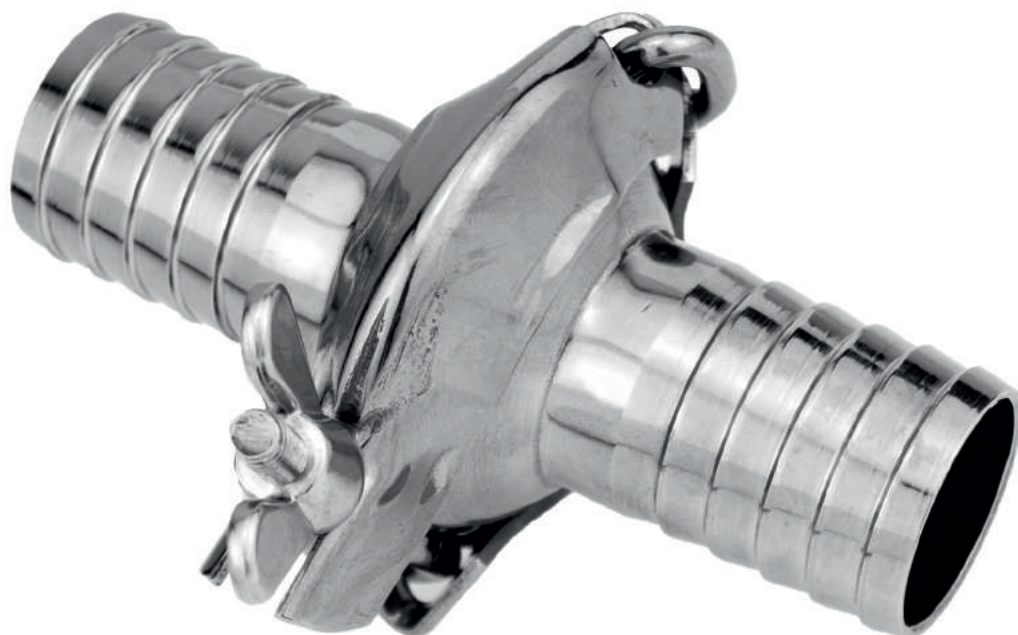


## Altri Articoli

*Other products*

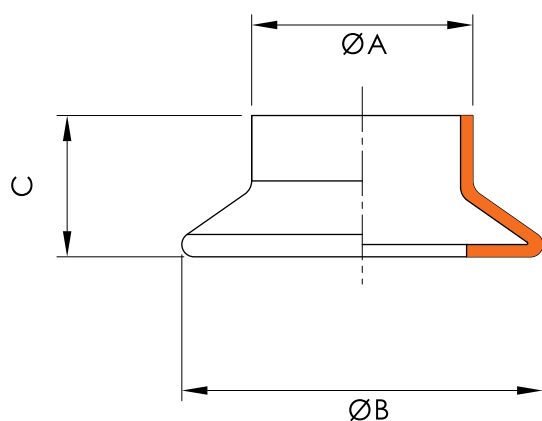
Pag. 36

# Raccordi Garolla / Garolla fittings



- La produzione di raccordi Garolla, realizzata dalla BIQUADRO, è composta da morsetti, tappi, portagomma, semiraccordi a saldare e filettati Gas, raccordi a Tee e Y e varie riduzioni in acciaio inox AISI 304/AISI 316 nelle misure che vanno dal DN 40 al DN 120.
- The range of Garolla fittings, manufactured by BIQUADRO, includes clamps, taps, rubber holders, welding and threaded Gas half fittings, T union and Y union fittings and reductions in stainless steel AISI 304/AISI 316. Size range: from DN 40 to DN 120.

## Art.101



DN	A <sub>mm</sub>	B <sub>mm</sub>	C <sub>mm</sub>
40	42.4	68	35
40	48.3	68	30
50	48.3	78	30
50	50.8	78	25
50	60.3	78	30
60	60.3	88	35
70	70.0	98	30
70	76.1	98	35
80	76.1	108	35
80	80.0	108	30
80	85.0	108	30
80	88.9	108	35
100	101.6	128	35
100	114.3	128	35
120	114.3	158	45
120	120.0	158	35
120	124.0	158	40
120	129.0	158	30

Semiraccordo Garolla a saldare  
*Half fitting Garolla welding*



■ Art.102



Portagomma Garolla  
*Half fitting Garolla rubber holder*

DN
40
50
60
70
80
100
120

■ Art.103



Portagomma Garolla tipo lungo  
*Half fitting Garolla rubber holder long type*

DN
40
50
60
70
80
100
120

## Art.104

Portagomma di riduzione

*Half reduction Garolla rubber holder*



DN

40 X 20	60 X 40
40 X 25	60 X 50
40 X 30	70 X 40
40 X 35	70 X 50
50 X 20	70 X 60
50 X 25	80 X 50
50 X 30	80 X 60
50 X 35	80 X 70
50 X 40	100 X 70
60 X 30	100 X 80
60 X 35	120 X 100

## Art.105

Portagomma di riduzione tipo lungo

*Half reduction Garolla rubber holder long type*



DN

40 X 20	60 X 40
40 X 25	60 X 50
40 X 30	70 X 40
40 X 35	70 X 50
50 X 20	70 X 60
50 X 25	80 X 50
50 X 30	80 X 60
50 X 35	80 X 70
50 X 40	100 X 70
60 X 30	100 X 80
60 X 35	120 X 100

■ Art.106

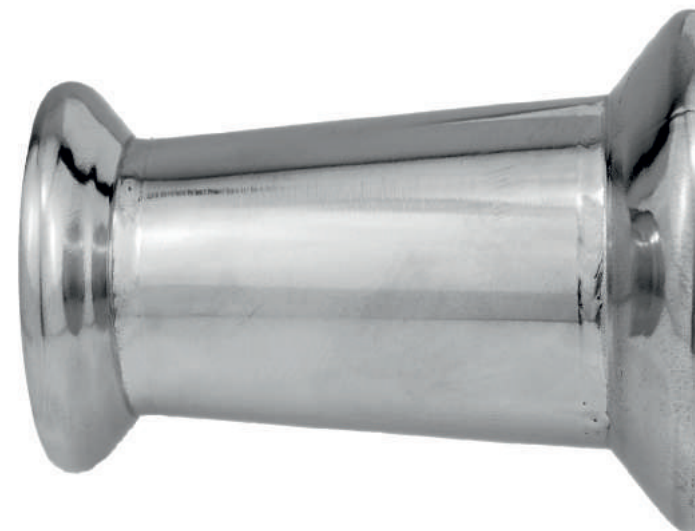


DN

50 X 40	80 X 70
60 X 40	100 X 50
60 X 50	100 X 60
70 X 50	100 X 70
70 X 60	100 X 80
80 X 50	120 X 80
80 X 60	120 X 100

Riduzione Garolla  
*Reduction fitting Garolla*

■ Art.107



DN

50 X 40	80 X 70
60 X 40	100 X 50
60 X 50	100 X 60
70 X 50	100 X 70
70 X 60	100 X 80
80 X 50	120 X 80
80 X 60	120 X 100

Riduzione Garolla concentrica  
*Concentric reduction fitting Garolla*



## Art.108

Curva 90° Garolla  
Bend 90° Garolla



DN

40
50
60
70
80
100
120

## Art.109

Curva 45° Garolla  
Bend 45° Garolla



DN

40
50
60
70
80
100
120

## Art.110

Curva Garolla- Portagomma  
Bend Garolla-Rubber holder



DN

40 X 25	70 X 60
40 X 30	70 X 70
40 X 35	80 X 60
40 X 40	80 X 70
50 X 30	80 X 80
50 X 35	100 X 80
50 X 40	100 X 100
50 X 50	120 X 100
60 X 40	120 X 120
60 X 50	
60 X 60	

■ Art.111



Tee Garolla  
*T union Garolla*

DN
40
50
60
70
80
100
120

■ Art.112



Tre vie Garolla  
*Y union Garolla*

DN
40
50
60
70
80
100
120

■ Art.113



Sbocco curvo  
*Curved spout*

DN
40
50
60

■ Art.114



Tappo Garolla  
*Tap for Garolla fitting*

DN
40
50
60
70
80
100
120



■ **Art.115**



Morsetto Garolla  
*Garolla Clamp*

DN
40
50
60
70
80
100
120

■ **Art.116**

Galletto(M8) per Morsetto dal dn 40 al dn 120  
*Wing nut(M8) for clamp from dn 40 to dn 120*

■ **Art.117**

Galletto (M10) per Morsetto  
*Wing nut(M10) for clamp*

■ **Art.118**

Tirantino per Morsetto dal dn 40 al dn 120  
*Tie rod for clamp from dn 40 to dn 120*

**Art.119**



Semiraccordo Garolla filettato int. Gas  
*Half fitting Garolla internal thread Gas*

DN

40 X ½"  
40 X ¾"  
40 X 1"  
40 X 1" ¼  
40 X 1" ½  
50 X ¾"  
50 X 1"  
50 X 1" ½  
50 X 2"  
60 X 1" ¼  
60 X 1" ½  
60 X 2"  
70 X 2"  
70 X 2" ½  
80 X 2"  
80 X 2" ½  
80 X 3"  
100 X 2" ½  
100 X 3"  
100 X 3" ½  
100 X 4"  
120 X 3"  
120 X 3" ½  
120 X 4"

**Art.120**



Semiraccordo Garolla Filettato est. Gas  
*Half Fitting Garolla external thread Gas*

DN

40 X ½"  
40 X ¾"  
40 X 1"  
40 X 1" ¼  
40 X 1" ½  
50 X ¾"  
50 X 1"  
50 X 1" ½  
50 X 2"  
60 X 1" ¼  
60 X 1" ½  
60 X 2"  
70 X 2"  
70 X 2" ½  
80 X 2"  
80 X 2" ½  
80 X 3"  
100 X 2" ½  
100 X 3"  
100 X 3" ½  
100 X 4"  
120 X 3"  
120 X 3" ½  
120 X 4"

**Art.121**

Guarnizione Garolla in EPDM  
*Rubber gasket EPDM*



DN

40  
50  
60  
70  
80  
100  
120

# Raccordi DIN 11851 / DIN 11851 Fittings



- La raccorderia DIN proposta dalla BIQUADRO si compone di raccordi DIN maschio e femmina nella versione a saldare, girelle, portagomma, riduzioni, curve, raccordi a Tee e Y in acciaio inox AISI 304/AISI 316 nelle misure che vanno dal DN 15 al DN 125.
- BIQUADRO DIN fittings includes welding male and liner fittings, nuts , rubber holder, reductions, bends, T union and Y union fittings in stainless steel AISI 304/AISI 316. Size range: from DN 15 to DN 125.

■ Art. 201



Raccordo DIN maschio a saldare  
*Normal Welding DIN liner*

DN

15
20
25
32
40
50
60
65
80
100
125

■ Art. 202



Raccordi DIN femmina a saldare  
*Normal welding DIN male*

DN

15
20
25
32
40
50
60
65
80
100
125



## Art. 203

DN

15  
20  
25  
32  
40  
50  
60  
65  
80  
100  
125



Girella DIN  
*Nut DIN*

## Art. 204

DN

15  
20  
25  
32  
40  
50  
60  
65  
80  
100  
125



Tappo di chiusura DIN  
*DIN taper blank*

## Art.205



DN

15  
20  
25  
32  
40  
50  
60  
65  
80  
100  
125

Guarnizione per raccordi DIN  
*DIN pipe fitting's gasket*

## Art. 206

DN

15  
20  
25  
32  
40  
50  
60  
65  
80  
100  
125



Girella cieca DIN  
*DIN end cap*

Le informazioni contenute in questo documento sono puramente indicative e non impegnative, l'azienda si riserva il diritto di modificarle senza obbligo di preavviso.  
The informations provided in this document are intended for informational purposes only and are subject to change without notice.



**Art. 207**



Portagomma DIN maschio  
*DIN liner rubber holder*

DN

15  
20  
25  
32  
40  
50  
60  
65  
80  
100  
125

**Art. 208**



Portagomma DIN femmina  
*DIN male part rubber holder*

DN

15  
20  
25  
32  
40  
50  
60  
65  
80  
100  
125

**Art.209**

Portagomma DIN maschio tipo lungo  
*DIN liner rubber holder long type*

**Art.210**

Portagomma DIN femmina tipo lungo  
*DIN male rubber holder long type*

## Art. 211



Riduzione DIN Maschio-Femmina  
*Liner-male DIN reduction*

DN				
20x20	32x40	50x40	60x80	80 x 80
20x25	32x50	50x50	60x100	80x100
20x32	32x60	50x60	65x40	80x125
25x20	40x25	50x65	65x50	100x50
25x25	40x32	50x80	65x60	100x60
25x32	40x40	50x100	65x65	100x65
25x40	40x50	60x32	65x80	100x80
25x50	40x60	60x40	65x100	100x100
32x20	40x65	60x50	80x50	100x125
32x25	50x25	60x60	80x60	125x80
32x32	50x32	60x65	80x65	125x100
				125x125

## Art. 212



Riduzione DIN Maschio-Garolla  
*DIN liner-Garolla reduction*

DN	
20x40	50 x 60
20x50	50 x 80
25x40	60 x 60
25x50	60 x 80
32x40	65 x 80
32x50	65x100
32x60	80 x 80
40x40	80x100
40x50	80x120
40x60	100x100
50x50	100x120
	125x80
	125x100

## Art. 213

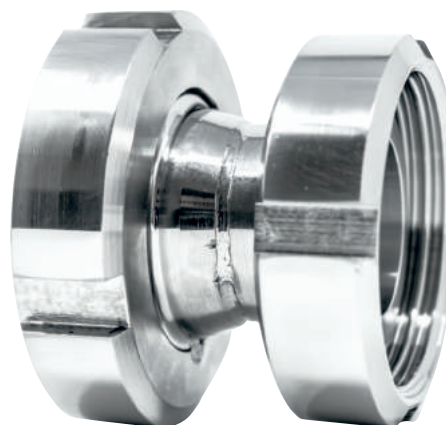


Riduzione DIN femmina Garolla  
*DIN male-Garolla reduction*

### DN

20x40	50x80
20x50	60x60
25x40	60x80
25x50	65x80
32x40	65x100
32x50	80x80
32x60	80x100
40x40	80x120
40x50	100x100
40x60	100x120
50x50	125x80
50x60	125x100

## Art.214



Riduzione DIN Maschio-Maschio  
liner-liner DIN reduction

### DN

25x20	65x40
32x25	65x50
40x25	80x50
40x32	80x60
50x25	80x65
50x32	100x65
50x40	100x80
60x40	125x80
60x50	125x100

## Art.215



Riduzione DIN Femmina-Femmina  
male-male DIN reduction

### DN

25x20	65x40
32x25	65x50
40x25	80x50
40x32	80x60
50x25	80x65
50x32	100x65
50x40	100x80
60x40	125x80
60x50	125x100

■ **Art.216**



Giunzione DIN Maschio-Maschio  
liner-liner DIN union

**DN**

20 x 20
25 x 25
32 x 32
40 x 40
50 x 50
60 x 60
65 x 65
80 x 80
100x100
125x125

■ **Art.217**



Giunzione DIN Femmina-Femmina  
male-male DIN union

**DN**

20 x 20
25 x 25
32 x 32
40 x 40
50 x 50
60 x 60
65 x 65
80 x 80
100x100
125x125

**Art. 218**



Curva DIN maschio-maschio  
*DIN liner-liner bend*

DN

15
20
25
32
40
50
60
65
80
100
125

**Art.219**



Curva DIN femmina-femmina  
DIN male-male bend

DN

15
20
25
32
40
50
60
65
80
100
125

**Art.220**



Curva DIN maschio-femmina  
DIN liner-male bend

DN

15
20
25
32
40
50
60
65
80
100
125



**Art. 221**



Tee DIN maschio

*DIN liner T*

**DN**

15
20
25
32
40
50
60
65
80
100

**Art.222**



Tee DIN femmina

DIN male T

**DN**

15
20
25
32
40
50
60
65
80
100

## Art. 223

Raccordo DIN maschio filettato est. Gas  
*DIN male external thread Gas*



DN

15x1/2"  
20x3/4"  
25x1"  
32x1"1/4  
40x1"1/2  
50x2"  
65x2"1/2  
80x3"  
100x4"

## Art. 225

Raccordo DIN femmina filettato est. Gas  
*DIN liner external thread Gas*



DN

15x1/2"  
20x3/4"  
25x1"  
32x1"1/4  
40x1"1/2  
50x2"  
65x2"1/2  
80x3"  
100x4"

## Art. 224

Raccordo DIN maschio filettato int. Gas  
*DIN male internal thread Gas*

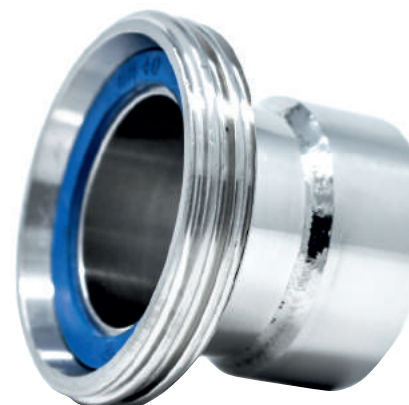


DN

15x1/2"  
20x3/4"  
25x1"  
32x1"1/4  
40x1"1/2  
50x2"  
65x2"1/2  
80x3"  
100x4"

## Art. 226

Raccordo DIN femmina filettato int. Gas  
*DIN liner internal thread Gas*



DN

15x1/2"  
20x3/4"  
25x1"  
32x1"1/4  
40x1"1/2  
50x2"  
65x2"1/2  
80x3"  
100x4"

# Raccordi a filetto enologico/Fittings welt Wine



- ■
 La raccorderia a filetto enologico proposta dalla BIQUADRO è composta da raccordi a saldare, portagomma, riduzioni realizzati in acciaio inox AISI 304 nelle misure che vanno dal DN 20 al DN 50.
- ■
*BIQUADRO fittings with oenological thread comprise welding fittings, rubber holder, reductions in stainless steel AISI 304. Size range: from DN 20 to DN 50.*

■ Art. 301



Raccordo Enologico Maschio a saldare  
*Italian oenological welding liner*

DN

- |    |
|----|
| 25 |
| 30 |
| 35 |
| 40 |
| 50 |

■ Art. 302



Raccordo Enologico Femmina a saldare  
*Italian oenological welding male*

DN

- |    |
|----|
| 25 |
| 30 |
| 35 |
| 40 |
| 50 |

■ Art. 303



Portagomma Enologico Maschio  
*Italian oenological male rubber holder*

DN

- |    |
|----|
| 25 |
| 30 |
| 35 |
| 40 |
| 50 |

■ Art. 304



Portagomma Enologico Femmina  
*Italian oenological liner rubber holder*

DN

- |    |
|----|
| 25 |
| 30 |
| 35 |
| 40 |
| 50 |



■ Art. 305



Girello enologico  
*Italian oenological nut*

DN

- |    |
|----|
| 25 |
| 30 |
| 35 |
| 40 |
| 50 |

■ Art. 306



Tappo enologico- Italian oenological cap  
*Liner-male italian oenological reduction*

DN

- |    |
|----|
| 25 |
| 30 |
| 35 |
| 40 |
| 50 |

## ■ Art. 307

Riduzione enologico Maschio-Garolla  
*Italian oenological male-Garolla reduction*



DN

40x25	50x50
40x30	60x25
40x35	60x30
40x40	60x35
45x50	60x40
50x25	60x50
50x30	80x40
50x35	80x50
50x40	

## ■ Art. 308

Riduzione enologico Femmina-Garolla  
*Italian oenological liner-garolla reduction*



DN

40x25	50x50
40x30	60x25
40x35	60x30
40x40	60x35
45x50	60x40
50x25	60x50
50x30	80x40
50x35	80x50
50x40	

## ■ Art. 309

Riduzione enologico Maschio-Femmina  
*Liner-male italian oenological reduction*




DN

25x25	30x40	40x30
25x30	30x50	40x35
25x35	35x25	40x40
25x40	35x30	40x50
25x50	35x35	50x25
30x25	35x40	50x30
30x30	35x50	50x35
30x35	40x25	50x40
		50x50

# Raccordi a saldare e filettati gas Welding fittings and fittings threaded gas



- ■ La gamma di raccordi a saldare proposti dalla BIQUADRO è composta da tronchetti e manicotti filettati Gas, curve, raccordi a Tee e Y, portagomma in acciaio inox AISI 304/ AISI 316
 
 *The BIQUADRO welding fittings range is composed of threaded Gas strubs and sleeves, bends, T union and Y union fittings, rubber holders in stainless steel AISI 304/ AISI 316.*

■ Art. 401



Tronchetto Gas a saldare  
*Welding stubs*

DN  
1/4"  
3/8"  
1/2"  
3/4"  
1"  
1" 1/4  
1" 1/2  
2"  
2" 1/2  
3"  
3" 1/2  
4"

■ Art. 402



Manicotto Gas a saldare  
*Welding sleeves*

DN  
1/4"  
3/8"  
1/2"  
3/4"  
1"  
1" 1/4  
1" 1/2  
2"  
2" 1/2  
3"  
3" 1/2  
4"

■ Art. 403

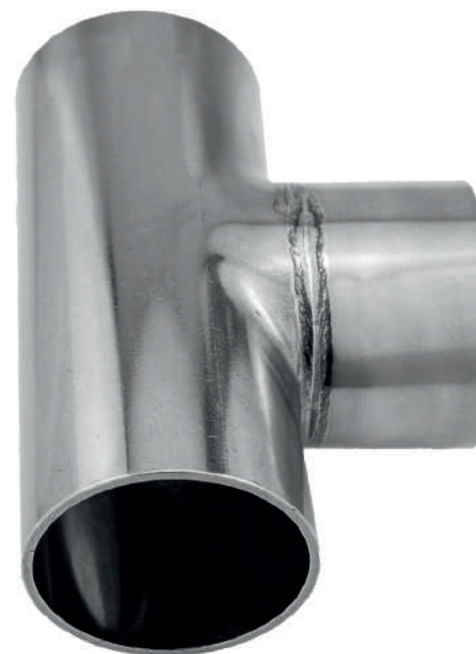


Curva 90° a saldare  
*90° welding bend*

DN

17.2x2.0	48.3x2.0
21.3x2.0	50.8x2.0
25.0x2.0	52.0x2.0
26.9x2.0	60.3x2.0
28.0x2.0	70.0x2.0
30.0x2.0	76.1x2.0
33.7x2.0	80.0x2.0
35.0x2.0	85.0x2.0
40.0x2.0	88.9x2.0
42.4x2.0	101.6x2.0
	114.3x2.0

■ Art. 404



Tee a saldare  
*Welding T union*

DN

17.2x2.0	48.3x2.0
21.3x2.0	50.8x2.0
25.0x2.0	52.0x2.0
26.9x2.0	60.3x2.0
28.0x2.0	70.0x2.0
30.0x2.0	76.1x2.0
33.7x2.0	80.0x2.0
35.0x2.0	85.0x2.0
40.0x2.0	88.9x2.0
42.4x2.0	101.6x2.0
	114.3x2.0



## Art. 405

Tre vie a saldare  
*Welding Y union*



DN

33.7x2.0	70.0x3.0
40.0x2.0	76.1x3.0
42.4x2.0	80.0x3.0
48.3x2.0	88.9x3.0
50.0x2.0	101.6x3.0
60.3x2.0	114.3x3.0

## Art. 406

Portagomma a saldare  
*Rubber holder welding*



DN

17.2x2.0	48.3x3.0
21.3x2.0	50.8x3.0
25.0x2.0	52.0x2.0
26.9x2.0	60.3x3.0
28.0x2.0	70.0x3.0
30.0x2.0	76.1x3.0
33.7x2.0	80.0x3.0
35.0x2.0	85.0x2.0
40.0x3.0	88.9x3.0
42.4x3.0	101.6x3.0
48.3x3.0	114.3x3.0
	120.0x3.0

## Art. 307

Nipplo semplice  
*Simple nipple*



DN

1/4"
3/8"
1/2"
3/4"
1"
1" 1/4
1" 1/2
2"
2" 1/2
3"

## Art. 308

Nipplo con esagono  
*Hexagon nipple*



DN

1/4"
3/8"
1/2"
3/4"
1"
1" 1/4
1" 1/2
2"
2" 1/2
3"

## Altri articoli / Other articles

 La Biquadro Acciai, oltre alla produzione di raccordi ,si dedica alla progettazione e produzione di articoli quali:
  *In addition to the production of fittings, Biquadro Acciai is dedicated to the design and production of articles such as:*

- Specole visive
- Gasatori e Miscelatori
- Apparecchi di lavaggio
- Trapassi e pozzetti termometrici

- Cylinders sight acrylic
- Gas Mixers and Mixers
- Cleaning equipments
- Passage and thermowells

Gli attacchi e le misure presenti a catalogo rappresentano la nostra soluzione standard, ma queste possono essere modificate su espressa richiesta del cliente.

*The attacks and measurements present in the catalogue represent our standard solution, but these can be modified on the customer's express request.*



## Art. 501



Specola visiva con attacchi Garolla  
Cylinder sight acrylic whit Garolla

### SPECIFICHE TECNICHE:

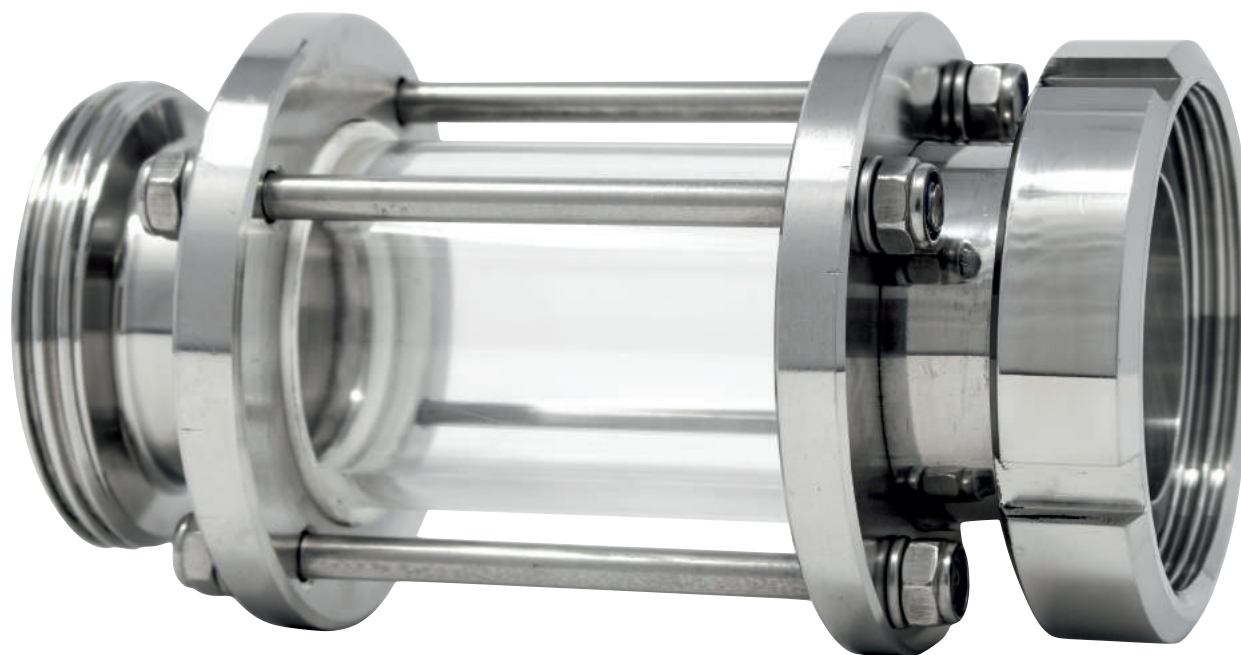
- AISI 304 - 316
- Vetro boro silicato
- Tenuta in EPDM
- Pressione di esercizio:  
DN 25÷65 / 10 bar - DN 80÷150 / 6 bar
- Depressione: -1.0 bar
- Temperatura di esercizio: -20°C / +80°C

### TECHNICAL DATA:

- AISI 304 - 316
- Tempered glass
- Seal in EPDM
- Max working Pressure:  
DN 25÷65 / 10 bar - DN 80÷150 / 6 bar
- Vacuum pressure: -1.0 bar
- Working temperature: -20°C / +80°C

DN
40
50
60
70
80
100
120

## ■ Art. 502



Specola visiva con attacchi DIN  
Cylinder sight acrylic whit DIN

### SPECIFICHE TECNICHE:

- AISI 304 - 316
- Vetro boro silicato
- Tenuta in EPDM
- Pressione di esercizio:  
DN 25÷65 / 10 bar - DN 80÷150 / 6 bar
- Depressione: -1.0 bar
- Temperatura di esercizio: -20°C / +80°C

### TECHNICAL DATA:

- AISI 304 - 316
- Tempered glass
- Seal in EPDM
- Max working Pressure:  
DN 25÷65 / 10 bar - DN 80÷150 / 6 bar
- Vacuum pressure: -1.0 bar
- Working temperature: -20°C / +80°C

DN
32
40
50
60
65
80
100



## ■ Art. 503



Specola visiva con attacchi a filetto Gas  
Cylinder sight acrylic whit Gas Thread

### SPECIFICHE TECNICHE:

- AISI 304 - 316
- Vetro boro silicato
- Tenuta in EPDM
- Pressione di esercizio:  
DN 25÷65 / 10 bar - DN 80÷150 / 6 bar
- Depressione: -1.0 bar
- Temperatura di esercizio: -20°C / +80°C

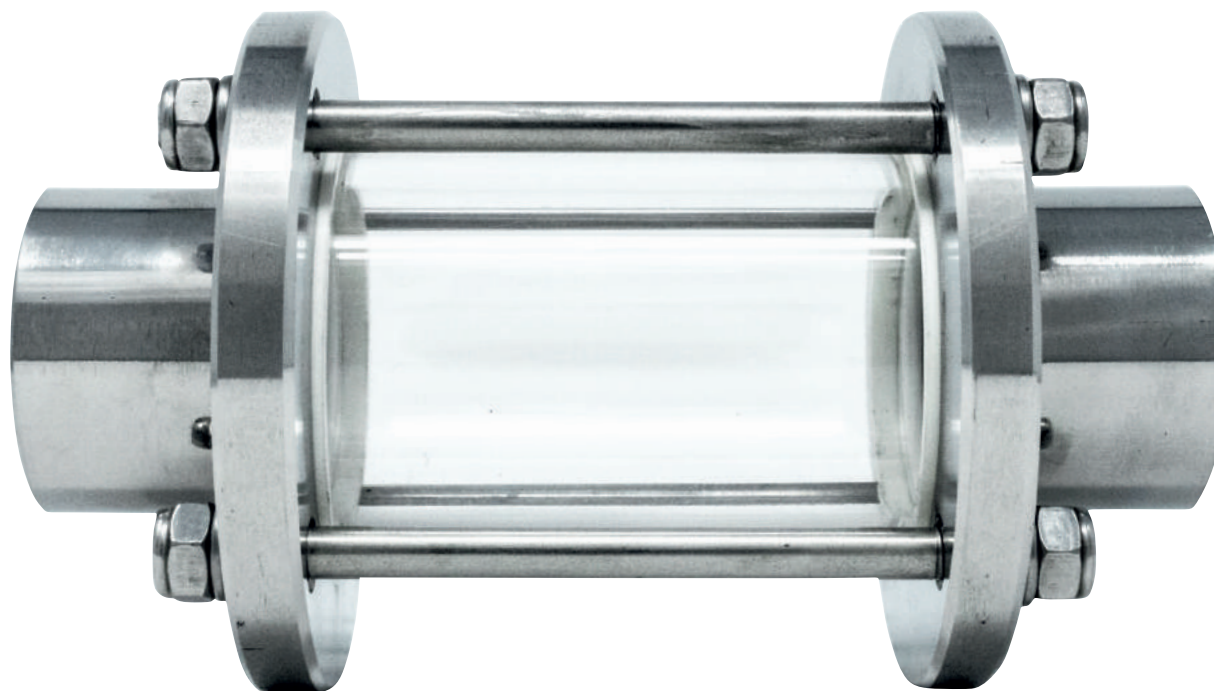
### TECHNICAL DATA:

- AISI 304 - 316
- Tempered glass
- Seal in EPDM
- Max working Pressure:  
DN 25÷65 / 10 bar - DN 80÷150 / 6 bar
- Vacuum pressure: -1.0 bar
- Working temperature: -20°C / +80°C

DN

1"  
1" ¼  
1" ½  
2"  
2" ½  
3"  
3" ½  
4"

## ■ Art. 504



Specola visiva con attacchi a saldare  
Cylinder sight acrylic welding

### SPECIFICHE TECNICHE:

- AISI 304 - 316
- Vetro boro silicato
- Tenuta in EPDM
- Pressione di esercizio:  
DN 25÷65 / 10 bar - DN 80÷150 / 6 bar
- Depressione: -1.0 bar
- Temperatura di esercizio: -20°C / +80°C

### TECHNICAL DATA:

- AISI 304 - 316
- Tempered glass
- Seal in EPDM
- Max working Pressure:  
DN 25÷65 / 10 bar - DN 80÷150 / 6 bar
- Vacuum pressure: -1.0 bar
- Working temperature: -20°C / +80°C

DN

33,7
40
50
60
70
80
100

■ **Art. 505**



Gasatore con attacchi Garolla  
*Garolla gas mixer*

DN
50
60
80

■ **Art. 506**



Miscelatore con attacchi Garolla  
*Garolla mixer*

DN
40
50
60
80

DN
50
65
80

**Art. 507** ■

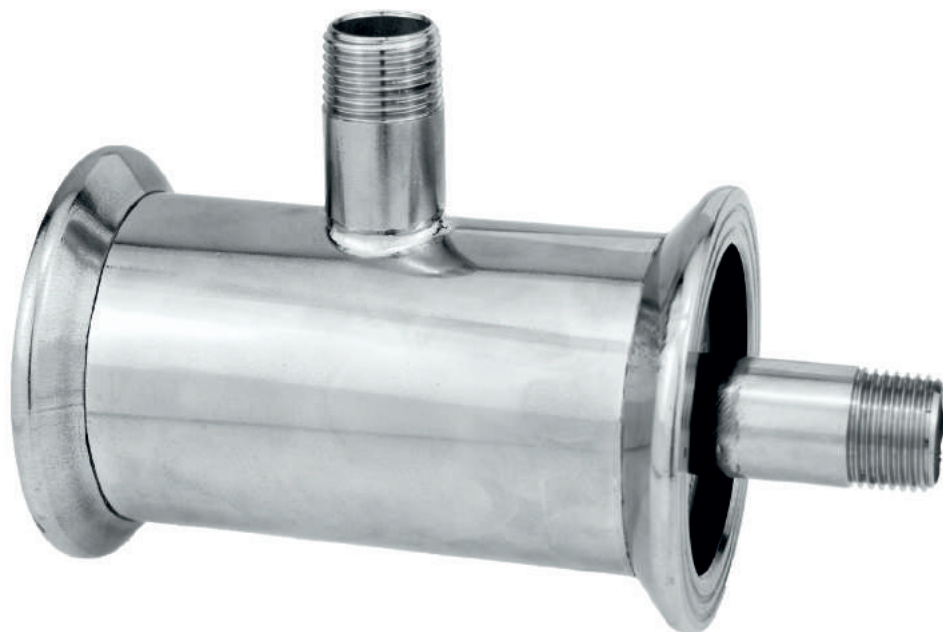
Gasatore con attacchi DIN  
*DIN gas mixer*

DN
40
50
65
80

**Art. 508** ■

Miscelatore con attacchi DIN  
*DIN mixer*

■ Art. 509

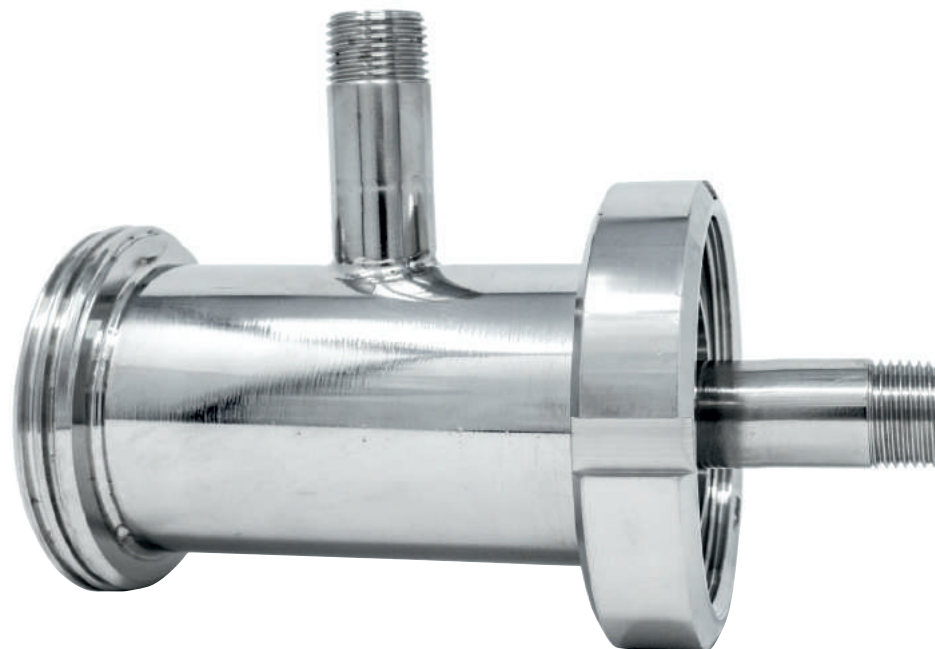


Tubo venturi con attacchi Garolla  
*Garolla injector*

DN

- |    |
|----|
| 40 |
| 50 |
| 60 |
| 80 |

■ Art. 510



Tubo venturi con attacchi DIN  
*DIN injector*

DN

- |    |
|----|
| 40 |
| 50 |
| 65 |
| 80 |

■ Art. 511



Porosità 10 micron

Diffusore in acciaio inox sinterizzato fil. Interno gas ½"  
*Diffuser made of sintered stainless steel with Internal thread gas ½"*

■ Art. 512



Valvola microfusa aisi 316 filettata int. gas  
*Ball valve microfused aisi 316 internally threaded Gas*

DN  
 1/4"  
 3/8"  
 1/2"  
 3/4"  
 1"  
 1" ¼  
 1" ½  
 2"  
 2" ½  
 3"



■ Art. 513



DN  
25  
26,9

Pistola riempitrice semiautomatica con attacco portagomma  
*Semi-automatic cock with rubber holder end*

■ Art. 514



Sfera di lavaggio tutta forata con attacco Gas  
*Spray ball whit holes in the upper part with internal thread Gas*

DN  
1/2" x 50  
3/4" x 65  
1"¼ x 90

## ■ Art. 515

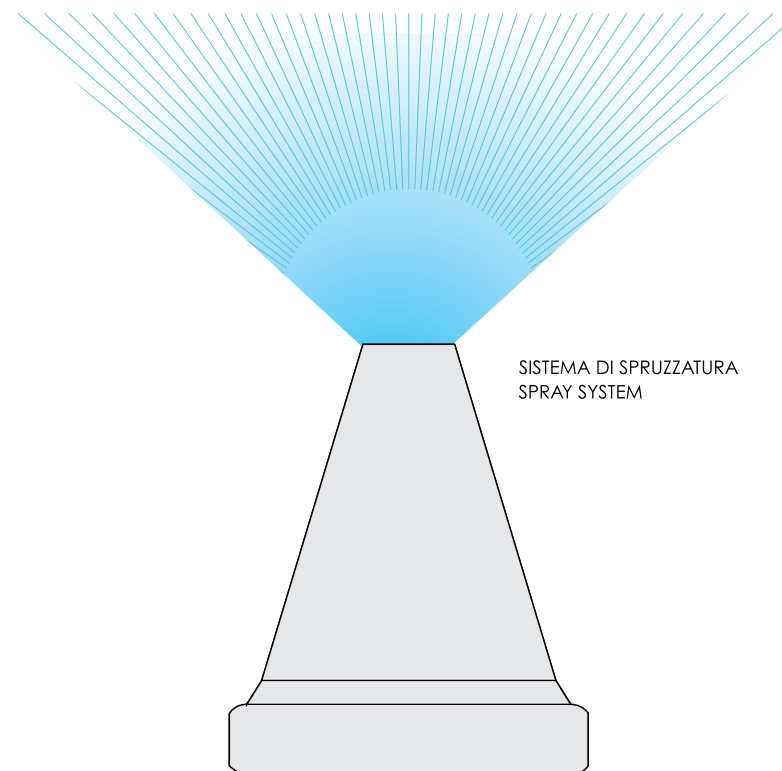
Lavacisterne mono-jet

*Washing tank base*

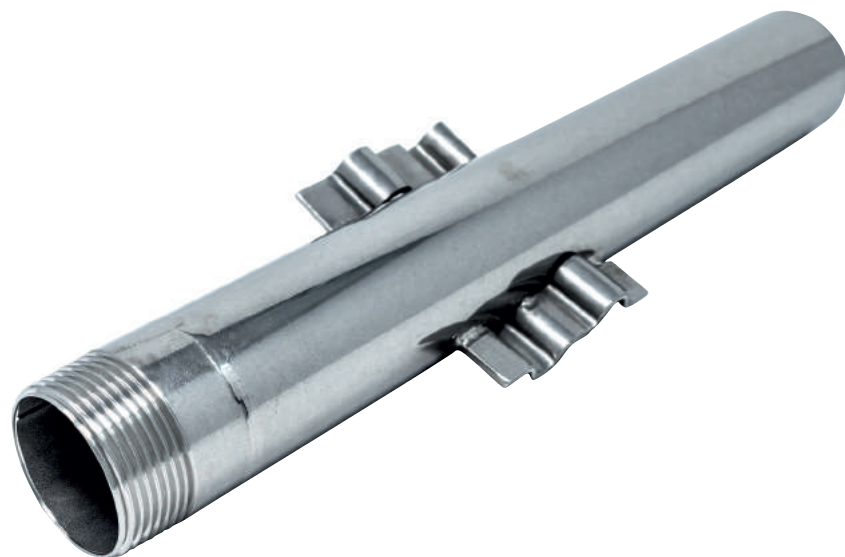


### TECHNICAL DATA

Working pressure 1-6 bar  
Wash cap 90°  
Body AISI 304/316  
Max operating temp. 95°C  
Wettability surface max 5 mt  
Cleaning radius (relat. to pressure)



■ Art. 516

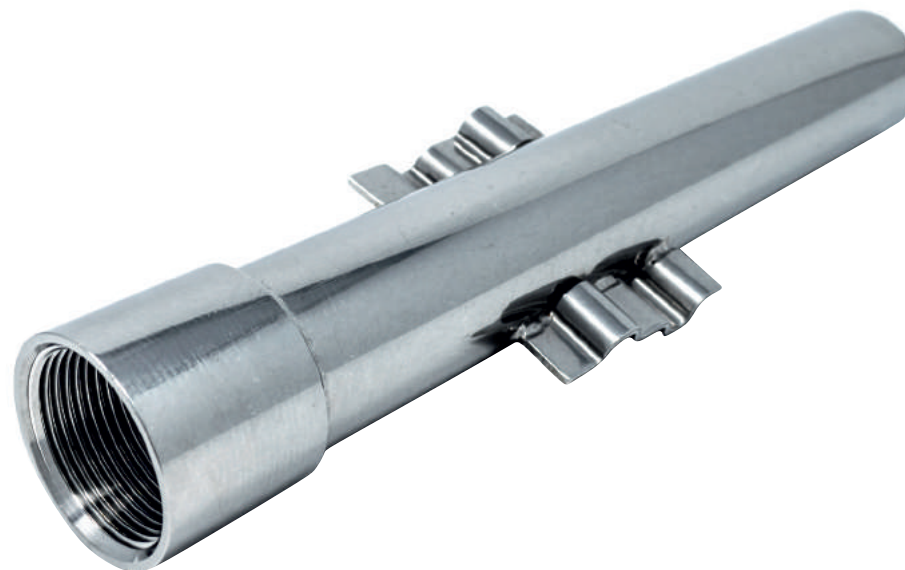


L = 300 mm

Trapasso filettato esterno GAS per vasche in cemento  
*External gas threaded passage for concrete tanks*

DN
1"
1" ¼
1" ½
2"
2" ½
3"
3" ½
4"

■ Art. 517



L = 300 mm

Trapasso filettato interno GAS per vasche in cemento  
*Internal gas threaded passage for concrete tanks*

DN
1"
1" ¼
1" ½
2"
2" ½
3"
3" ½
4"

## Art. 518

Piletta per botti  
*Fitting drain for wooden barrels*



DN

1"  
1" ¼  
1" ½  
2"

## Art. 520

Piletta per serbatoi in acciaio e vetroresina  
*Drain for steel and fiberglass tanks*



DN

3/8"  
1/2"  
3/4"  
1"  
1" ¼

## Art. 519

Trapasso con ghiera filettato esterno GAS  
*External gas threaded passage with ring nut*

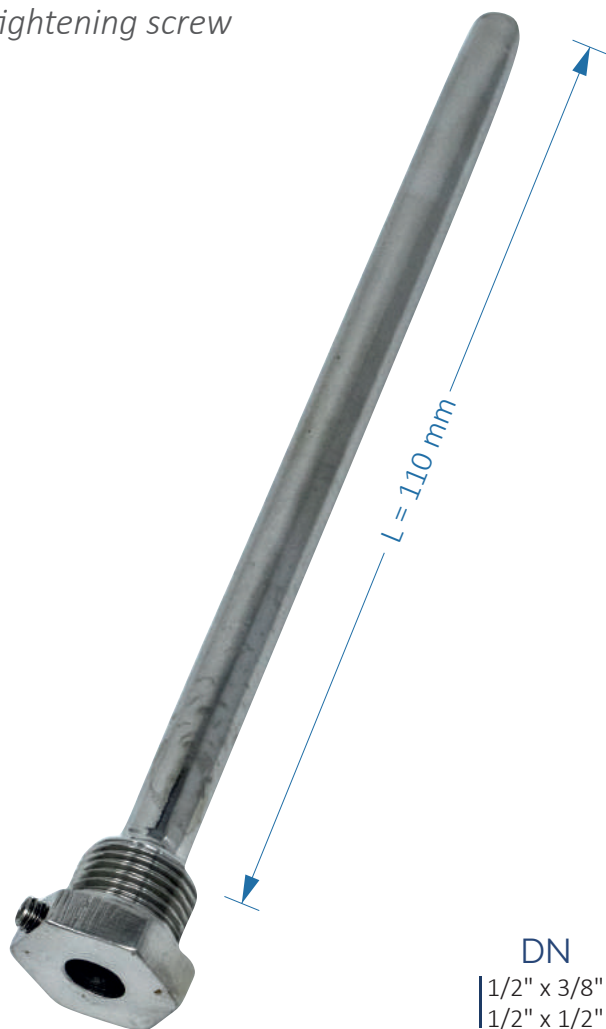


DN

1"  
1" ¼  
1" ½  
2"

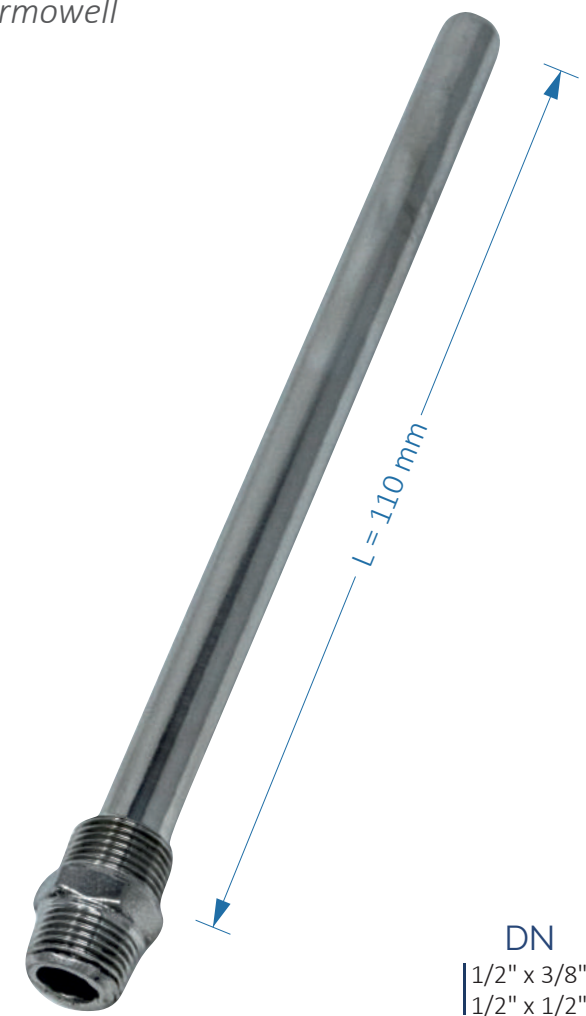
## Art. 521

Pozzeto termometrico con grana di serraggio  
*Thermowell with tightening screw*



## Art. 522

Pozzeto termometrico filettato esterno Gas  
*External gas threaded thermowell*





## Art. 523/A

Tubo per travaso barrique- Attacco DIN

*Transfer tube for barrels - DIN*



80  
mm

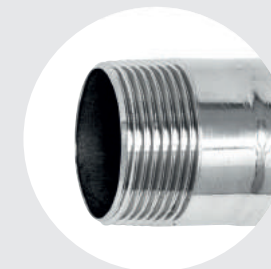
DN  
| 32 |  
| 40 |

## Art. 523/B

Tubo per travaso barrique- attacco Gas

*Transfer tube for barrels - Gas*

DN  
| 3/4" |  
| 1" |  
| 1"¼ |  
| 1"½ |



## Art. 523/C

Tubo per travaso barrique- attacco Garolla

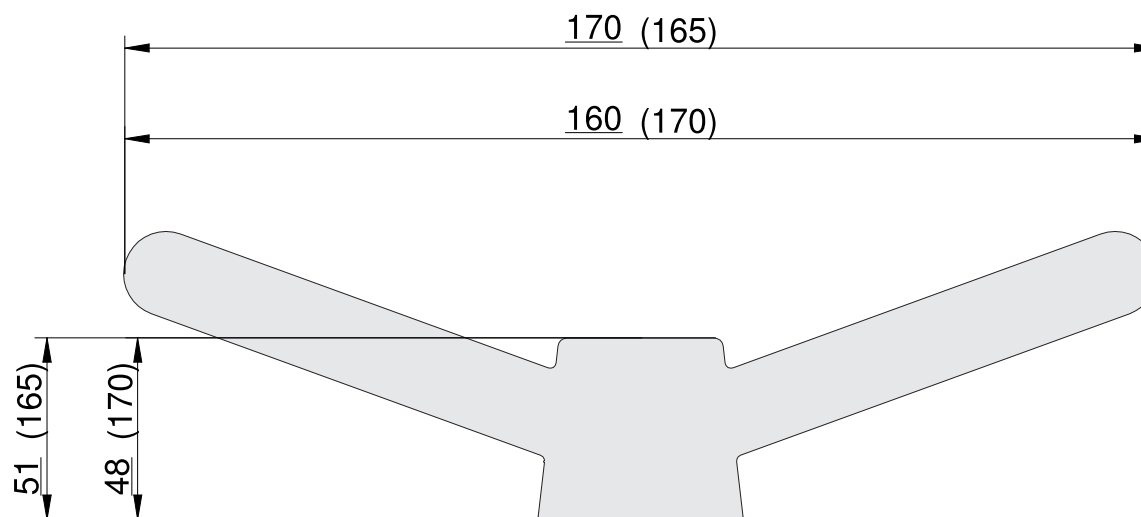
*Transfer tube for barrels - Garolla*

DN  
| 40 |  
| 50 |



**Art. 524**

Volantino  
Handle



M  
12  
14  
18  
20

■ Art. 525



Flangia tonda filettata esterna GAS  
*External gas threaded round flange*

DN

25 x 1"
32 x 1"¼
40 x 1"½
50 x 2"
65 x 2" ½
80 x 3"
100 x 4"

■ Art. 526



Flangia quadra filettata esterna GAS  
*External gas threaded square flange*

DN

80 x 1"¼
80 x 1"½
90 x 2"
100 x 2"½
120 x 3"
140 x 4"

# Condizioni generali di vendita

**Prezzi:** Salvo accordi speciali i prezzi, che vengono indicati in offerta, sono sempre IVA esclusa e sono da intendersi Franco stabilimento Biquadro. I prezzi potranno essere adeguati in caso di aumenti della materia prima o della mano d'opera.

**Consegne:** I termini di consegna indicati in conferma d'ordine non sono vincolanti ed il mancato rispetto degli stessi non comporta, per Biquadro, obblighi di indennizzo e/o risarcimento per eventuali danni conseguenti a ritardi od interruzioni di forniture. Consegne parziali, anticipate o successive alla data prevista non possono essere rifiutate e non danno diritto alla cancellazione dell'ordine.

**Pagamenti:** I pagamenti devono avvenire al domicilio eletto a termini e condizioni di fattura anche in caso di ritardo, avarie o perdite durante il trasporto. In caso di ritardati di pagamenti si applicano gli interessi di mora più le spese che verranno sostenute per il recupero del credito. La violazione, non concordata con la nostra direzione, delle norme di fornitura e/o qualsiasi fatto ci faccia dubitare della solvibilità, legittima Biquadro a sospendere qualsiasi fornitura ed all'azzeramento della esposizione per quanto già fornito.

**Resi:** Non si accettano resi se non previamente concordati ed autorizzati dalla nostra direzione.

**Reclami:** Ogni reclamo sulle quantità e qualità deve giungerci per iscritto entro il termine di 10 gg dalla data di consegna delle merci unitamente ai dettagli relativi alla fornitura ed alle difformità riscontrate.

Eventuali reclami non autorizzano l'astensione al pagamento della fornitura od alla sospensione del ritiro di ulteriori ordini già confermati.

**Dati informativi:** tutti i dati informativi riguardanti i prodotti Biquadro ed indicati sul catalogo, sito Web ed altri mezzi di divulgazione devono intendersi approssimativi e non impegnativi per Biquadro. Tali dati possono essere da noi variati in qualsiasi momento così come potrebbero essere tolti dalla vendita articoli presenti sul catalogo. E' fatto divieto di qualunque utilizzo non autorizzato per iscritto dei nostri modelli.

Ogni deroga alle condizioni sopra indicate non ha valore se non concordata per iscritto. Viene sempre applicata la legge italiana e Foro competente per ogni controversia è il Foro di Marsala.

# Conditions of sales

**Prices:** Except special agreements the prices shown in the offers exclude VAT and are quoted ex works Biquadro. In the event of increases of the raw material or labour, the prices may be adjusted.

**Delivery:** The delivery terms specified in the order confirmation are not binding and the non-compliance of these terms does not imply any indemnity obligation on behalf of Biquadro, similar non-compliance and/or compensation for any damages resulting from delays or interruption of the material supply are not binding. Partial deliveries, or those anticipating or successive to the original delivery date cannot be rejected and do not confer the right to cancel the order.

**Payments:** Payments shall be made to the address stated under the terms and conditions of the invoice even in the case of delay, damage or loss during transport. In the case of delay in payment, interest shall be applied for the added expense which is incurred in the payment credit claim. Any violation of the supply conditions and/or any fact which makes us reasonably doubt the solvency, allows Biquadro to suspend any supply in course and to ask for the immediate payment for the material that has already been delivered. Return of material: We do not accept returns unless previously agreed and authorized with our management.

**Complaints:** Any complaints regarding the quantity or the quality of the products shall be sent in writing within 10 days from the delivery date of the goods together with the details of any discrepancy that has been found. Any eventual complaints do not authorize an extension in payment in the material being supplied or the suspension or allowed withdrawal of further orders that have already been confirmed.

**Data information:** All the data information regarding the Biquadro products are shown in the catalogue, Web pages and other means of disclosure shall be deemed approximate and not binding for Biquadro. Such data may be changed by us at any time and so thus may be removed from the list of items shown for sale in the catalogue. The use of our models is forbidden prior to obtaining written authorisation from Biquadro.

Any exception to the above conditions shall not be deemed valid if not agreed in writing. Any disputes shall be subject to Italian jurisdiction, and the Court of Marsala is the competent Court for any controversy.







BIQUADRO Acciai S.r.l. 

C/da Ragalia 72/A  
91025 Marsala (TP) 

Tel-Fax:0923/745314 

info@biquadroacciai.it 

biquadroacciaipec@pec.it 

www.biquadroacciai.it 



